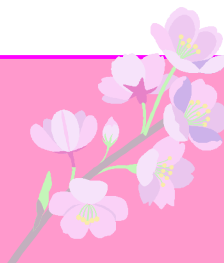


東大和市立図書館



図書館だより



平成21年 春
通巻13号

ホームページアドレス <http://www.lib.higashiyamato.tokyo.jp>

中央図書館 開館25周年!

中央図書館は、1984(昭和59)年4月15日に開館しました。この年のベストセラーのひとつに、宮尾登美子の「天璋院篤姫」がありました。昨年大河ドラマで大人気でしたね。また映画では「風の谷のナウシカ」や「ターミネーター」など、今でも人気の作品が名を連ねています。25年前、あなたは何をしていましたか?



★25年前の図書館



- | | | |
|---------------|-----------------------------------|-----------------|
| 中央図書館 | 開館時間：午前10時～午後5時 | 電話 042-564-2454 |
| | (月曜日は午後1時から、水・木・金曜日は1階のみ午後7時まで開館) | |
| | 休館日：火曜日、第3木曜日、土日を除く祝日 | |
| 桜が丘図書館 | 開館時間：午前10時～午後5時 | 電話 042-567-2231 |
| | 休館日：月・火曜日、第3木曜日、土日を除く祝日 | |
| 清原図書館 | 開館時間：午前10時～午後5時 | 電話 042-564-2944 |
| | 休館日：月・火曜日、第3木曜日、土日を除く祝日 | |
| 移動図書館 | ステーション、巡回日程は4ページに記載してあります。 | |

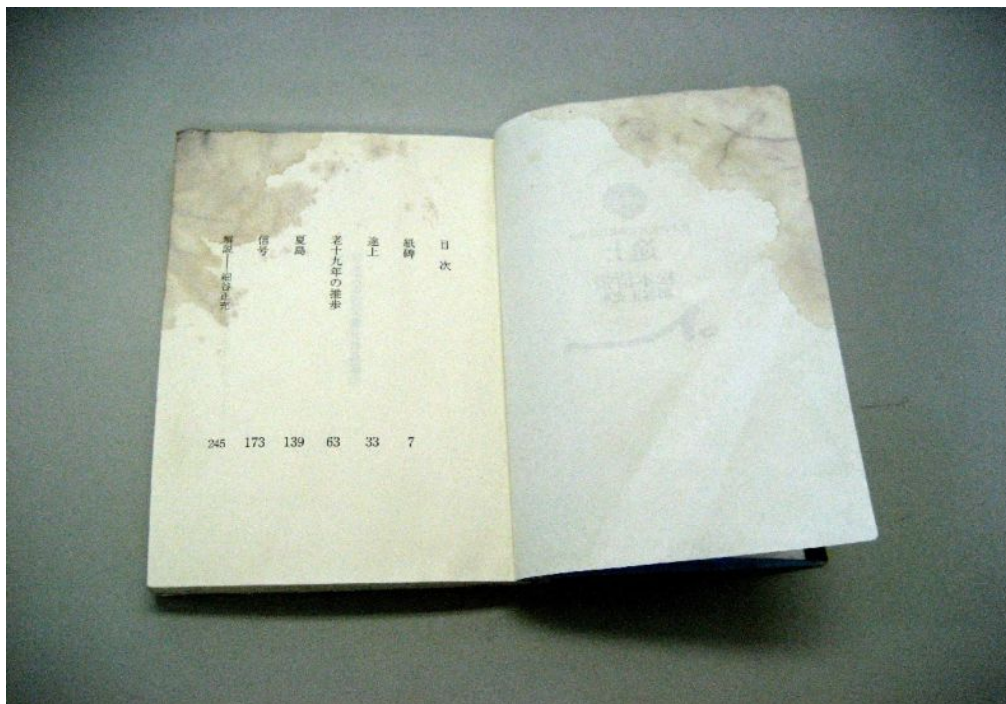
図書館のマナーを守りましょう

図書館で本を借りたら、「書き込みがひどくて読めなかった」「読みたいところが切り取られていた」「食べ物のカスが挟まっていた」というようなことはありませんか？ または「棚にあるはずなのに、あるべき場所に何日もない」「読みたいのに、借りている人が返却日を過ぎてもずっと返してくれない」なんてこと、ありませんか？

図書館の資料は市民みんなの財産です。損傷が激しいと修理することが出来ず、やむを得ず廃棄せざるを得ません。そのなかには絶版などで入手できない貴重な資料もあります。自分の次にその本や CD を使いたい人がいる、ということを考えて、気持ちよく図書館を利用しましょう。

- ★ 本を借りるときは、必ず貸出手続きを受けてください。
- ★ 返却期限を守ってください。
- ★ 書き込み・切り取りはやめてください。
- ★ 水濡れ・汚れ・破れ・CD の音がとぶなど、気がいたら図書館職員に教えてください。

(図書館では、専用の道具で修理をしますので、そのままの状態職員に渡してください。セロハンテープなどで補修をすると劣化してしまいます。)

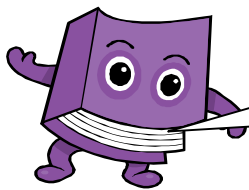


シミがついている本↑



かじられた本↑

期限内の返却にご協力ください



返却期限の過ぎた本が
ご自宅にありますか？



期限を過ぎてもお返しのない資料を待っている人から、「返却期限を守ってほしい」という苦情がよせられています。

図書館では返却期限日を過ぎても返却していない資料や予約がかかっている延滞資料のある利用者に対して、督促状の送付や、電話での督促を行い、早急に返却していただくよう連絡しています。

みなさまに早く提供できるよう、ひとりひとりが利用される人のことを思いやり、必ず返却期限を守ってお返しいただきますようお願いします。

予約ベスト

(3月29日現在)

	本			CD		
1	「悼む人」	天童荒太	71人	「SUPERMARKET FANTASY」	Mr. Children	12人
2	「告白」	湊かなえ	70人	「GAME」	Perfume	8人
3	「ガリレオの苦悩」	東野圭吾	53人	「HEART STATION」	宇多田ヒカル	8人
4	「聖女の救済」	東野圭吾	51人	「あつ、ども。おひさしぶりです。」	GReeeeN	7人
5	「流星の絆」	東野圭吾	51人	「EXILE ENTERTAINMENT BEST」	EXILE	7人

おはなし会にきてね



場所	対象	時間	4月	5月	6月
中央	4歳から小学1年	3時30分～	3日、17日	1日、15日	5日、26日
	小学2年生～	3時30分～	11日、25日	9日、23日	6日、27日
桜が丘	3歳までの幼児	10時30分～	10日、24日	8日、22日	12日、26日
	4歳～	3時30分～	9日、23日	14日	11日、25日
清原	3歳までの幼児	10時30分～	9日、23日	14日、28日	11日、25日
	4歳～	3時30分～	10日、24日	8日	12日、26日

みずうみ号巡回予定



本の貸出・返却のほか、リクエストサービスや利用カードの発行もできます。寒さも少しずつやわらいできました。お散歩の途中でどうぞお立ち寄りください。

ステーション	巡回時間	4月	5月	6月
多摩湖畔自治会集会所前	1:30～2:15	8日 22日	20日	3日
上北台団地東側	2:30～3:15			
蔵敷公民館	3:30～4:15			
向原市民センター	2:30～3:15	1日	13日	24日
清水神社境内	3:30～4:15	15日	27日	

<編集後記>

今回は、図書館のマナーについて皆様と一緒に考えていただきたく、あえて汚損・破損資料の写真を掲載しました。4月には村山下貯水池堤体強化工事が完成し、展望広場が開放されます。ぽかぽか陽気の日、多摩湖の美しい風景を見に行つてはいかがでしょうか。(山)

発行：平成21年3月(通巻13号)
東大和市立図書館
東大和中央3-930
TEL 042-564-2454